

# INTERPRETACE NAMĚŘENÝCH HODNOT DYNAMICKÉ PENETRACE

AKCE: KARVINÁ - městská památková zóna - IGP a monitoring

DATUM: 8/17/10

SOUPRAVA: LMSR-Vk

METODA: DPH (pevný hrot)

TECHNIK: Zdeněk Hasmanda

SONDA:

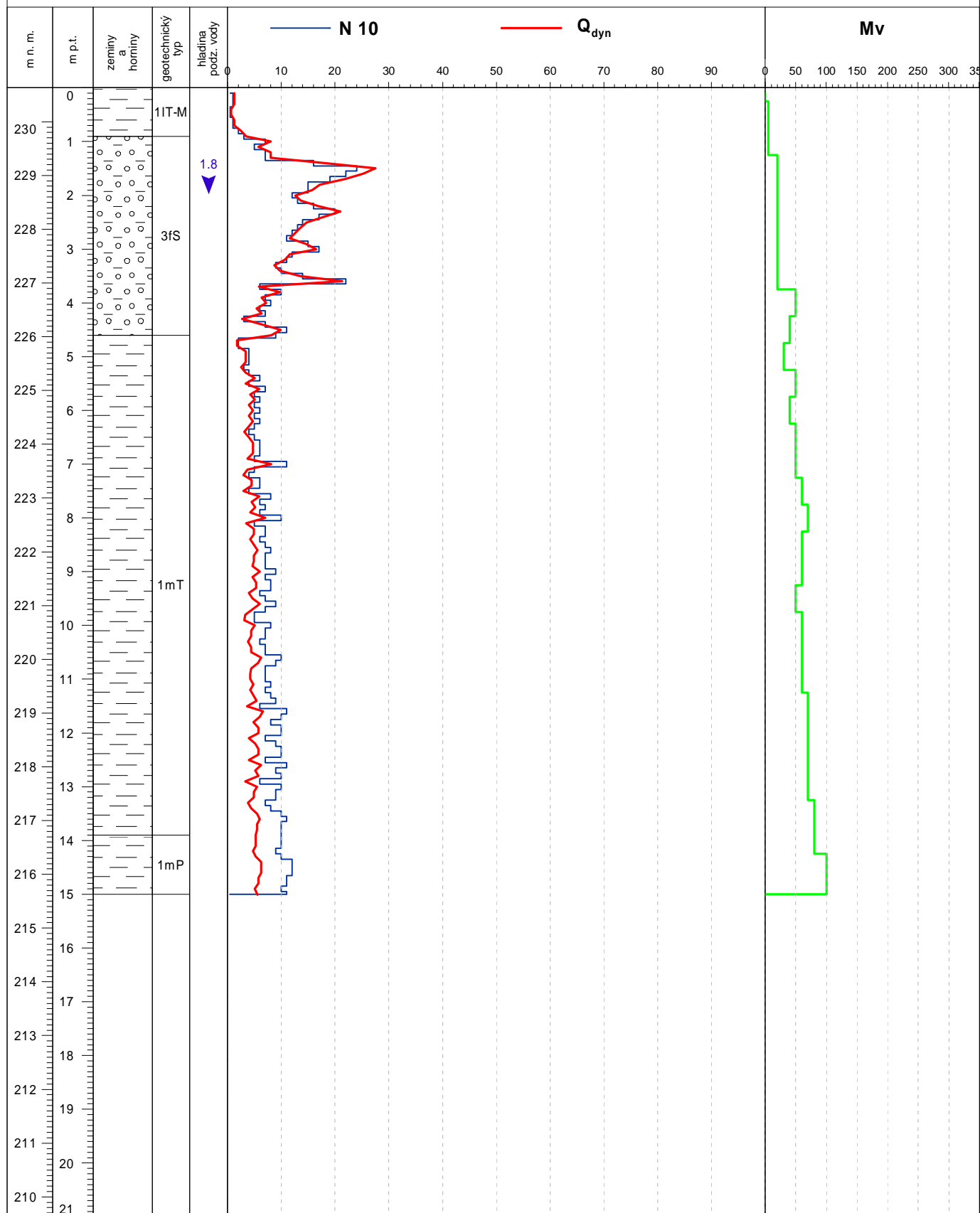
**DP-3**

X - JTSK (m): 1101069.31

Y - JTSK (m): 452042.05

Z (m n.m.): 230.63

Měřítka 1:100



**G-Consult, spol. s r.o.**  
 Trocnovská 794/9  
 702 00 Ostrava  
 Tel.: +420 597 430 911  
 www.g-consult.cz

Interpretoval:  
 Pavel Krobot  
 8/17/10

Ustálená hladina - m p.t. (m n.m.): 1.8 (228.8)

Metodika zkoušky odpovídá normě ČSN EN ISO 22476-2

# INTERPRETACE NAMĚŘENÝCH HODNOT DYNAMICKÉ PENETRACE

AKCE: KARVINÁ - městská památková zóna - IGP a monitoring

SONDA:

DATUM: 8/16/10

X - JTSK (m): 1101132.12

**DP-10**

SOUPRAVA: LMSR-Vk

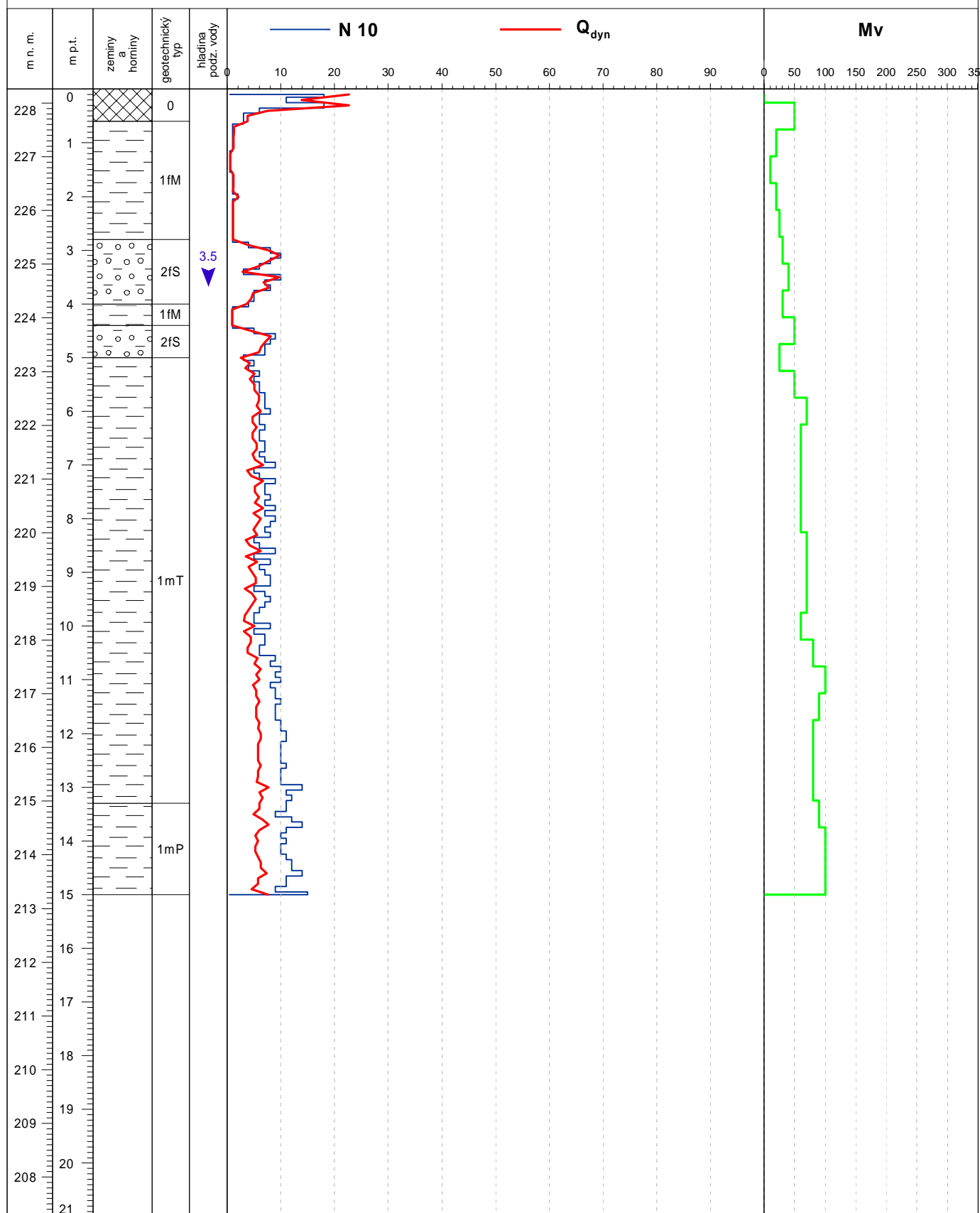
Y - JTSK (m): 452049.46

METODA: DPH (pevný hrot)

Z (m n.m.): 228.26

TECHNIK: Zdeněk Hasmanda

Měřítka 1:100



**G-Consult, spol. s r.o.**  
 Trocnovská 794/9  
 702 00 Ostrava  
 Tel.: +420 597 430 911  
 www.g-consult.cz

Interpretoval:  
 Pavel Krobot  
 8/16/10

Ustálená hladina - m p.t. (m n.m.): 3.5 (224.8)

Metodika zkoušky odpovídá normě ČSN EN ISO 22476-2